

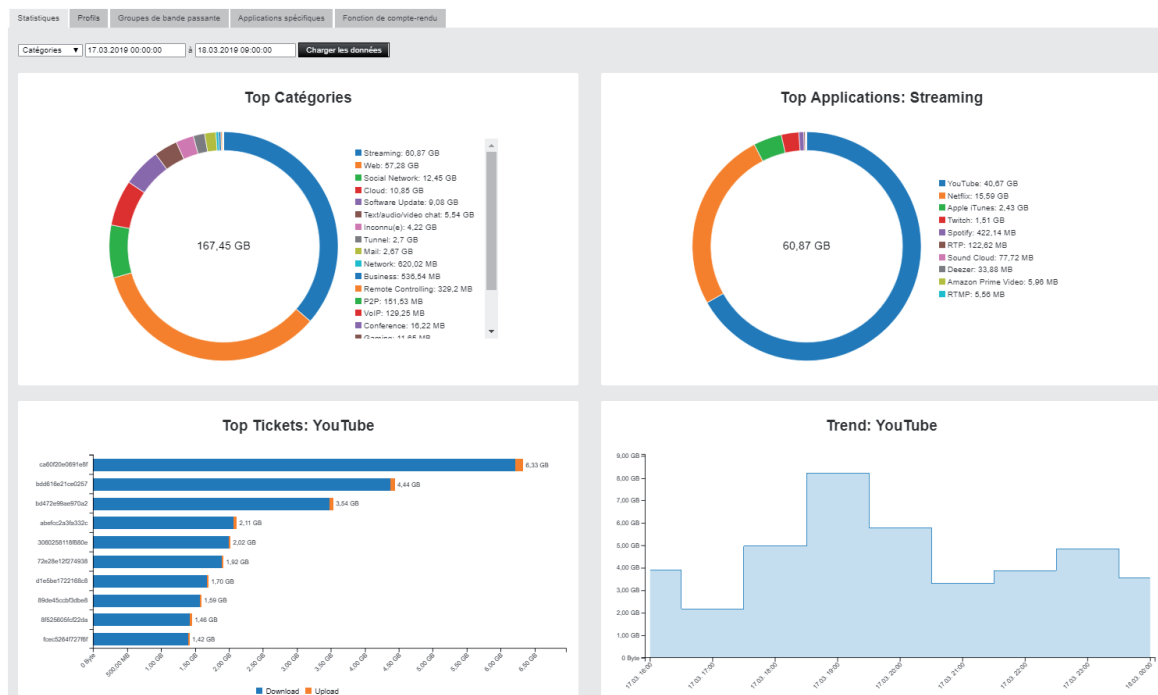
IACBOX Application Control PRO

Vous avez le contrôle. Mais sur quoi ? Le module **IACBOX Application Control PRO** facultatif vous renseignera désormais à ce sujet. Les utilisateurs de l'AppCon première génération, appelée désormais BASIC, pouvaient déjà autoriser ou bloquer totalement ou partiellement certaines applications ou protocoles. Beaucoup d'utilisateurs IACBOX ont ainsi amélioré l'expérience client de tous leurs hôtes sans fil. Mais comment décider quelles sont les applications qui doivent être prises en compte, et que se passe-t-il si ce n'est pas la même chose pour tous les utilisateurs ?



Une connaissance plus étendue et plus précise du trafic

L'Application Control PRO vous indique dans des graphiques cohérents quelles sont les applications qui génèrent le plus de trafic sur votre réseau. Vous disposez ainsi d'une solution de choix pour déterminer la largeur de bande que chacune d'entre elle est susceptible d'occuper. Il s'agit d'un atout de taille de l'Application Control PRO : filtrez par applications, tickets ou réseaux locaux virtuels et consultez des informations précises sur les 10 plus grands consommateurs.



Le comportement de la plupart des utilisateurs est fortement influencé par leurs habitudes, et selon que vous recevez un invité payant, un utilisateur gratuit, un employé, un étudiant ou un passager sur votre réseau, votre propension à suivre, contrôler ou modifier ces routines varie aussi. Vous pouvez utiliser les outils de l'Application Control PRO pour faire la distinction entre les applications. Vous constaterez sans doute que certaines applications utilisent une grande partie de votre bande passante sans même que les utilisateurs ne s'en rendent compte : les mises à jour plus importantes de certaines applications ne s'effectuent par défaut que via le réseau sans fil. Le fait que les mises à jour ne fonctionnent pas ne devrait pas inquiéter un grand nombre de vos utilisateurs. Et même si vous communiquez avec précision ce qui entre et ce qui n'y entre pas dans votre Wi-Fi gratuit, vous pouvez avoir la maîtrise des attentes des utilisateurs.

Cependant, la première étape la plus importante reste toujours de disposer d'une vue d'ensemble : une fois que vous savez ce qui se passe réellement, vous pouvez prendre de bonnes décisions concernant les catégories ou les applications que vous voulez autoriser, bloquer ou au moins surveiller. Ces décisions étant prises, vous pouvez répondre de manière différenciée aux besoins de vos utilisateurs.

Des décisions individuelles selon les groupes d'utilisateurs

Est-ce que les individus apprécient d'être tous mis dans le même sac ? Et est-ce sensé de traiter un enfant, un simple hôte ou un hôte de luxe de la même façon qu'un employé, ou encore un simple imprimeur comme le directeur ? Dans le réseau sans fil de toutes les entreprises, hôtels, hôpitaux, écoles et institutions, des groupes d'utilisateurs aux usages en ligne très différents sont présents, et il serait inapproprié de ne pas s'y intéresser. C'est exactement là que le deuxième atout de taille d'Application Control PRO prend tout son sens : vous pouvez établir des profils individuels et créer jusqu'à 1 000 groupes de bande passante. Cela vous permet de faire la différence entre de nombreux groupes d'utilisateurs.

NOM DU PROFIL	UTILISÉ PAR	ÉDITER
Default Profile	MODELES (13): Time Rate 5 hours, Time Rate 1 hour, Flat Rate 7 days, PMS : hôte VIP- 'Free Logon', Ouverture de session automatique de l'agent utilisateur, Messaging SMS/Email	<input checked="" type="checkbox"/>
Staff	MODELES (1): Staff	<input checked="" type="checkbox"/>
Lobby/Bar		<input checked="" type="checkbox"/>
Video Streaming	MODELES (1): Premium Ticket	<input checked="" type="checkbox"/>

Astuce de vente incitative en pratique:

FREEMIUM. Le programme classique est gratuit, l'hôte peut surfer aisément sur Internet et consulter ses e-mails. Les services de streaming sont réservés aux tickets premium, disponibles sur la page de connexion.

L'étudiant est autorisé à regarder des vidéos sur la plateforme d'apprentissage, mais pas sur YouTube ou d'autres sites de divertissement ? Aucun problème ! Il vous suffit d'enregistrer la plateforme d'apprentissage sous *Applications spécifiques*. Vous faites de même lorsque les hôtes occupant une chambre standard sont autorisés à accéder à votre service de télévision payante, mais pas à d'autres plateformes de streaming. Les journalistes ont-ils besoin de plus de bande passante pour la transmission de leurs images à la conférence de presse ? Vous pouvez définir ces spécifications et bien d'autres encore dans autant de profils utilisateur que vous le souhaitez. Ainsi, vos hôtes obtiennent ce qu'ils espèrent, et personne ne se retrouve freiné sans raison.

Application spécifique ✕

NOUVELLE APPLICATION SPÉCIFIQUE
 streaming_server_1
caractères autorisés A-Z, a-z, 0-9, -, _

AJOUTER À UNE APPLICATION EXISTANTE
 Business ▼ Citrix ▼

DESCRIPTION: Service de streaming premium

TYPE: IP ▼

IP: 192.0.2.42